



การไฟฟ้าส่วนภูมิภาค  
PROVINCIAL ELECTRICITY AUTHORITY

วิทยุขอตัดไฟ

เลขที่ ..น.๓.สค.ปบ. ๒๕๕ /๒๕๖๒  
ชื่อผู้รับ นายภัคพงษ์ วงษ์พันธุ์หา  
ชื่อผู้ส่ง นายอร่าม ผ่องมณี

วันที่ ๑๗ ม.ค. ๒๕๖๒  
ตำแหน่ง ..อก.ปบ.(ก.๓)  
ตำแหน่ง ..รจก.(ท) ปฏิบัติงานแทน ผจก.กฟผ.สค.ชั้น๓

ตัวการไฟฟ้า จ.สมุทรสาคร.....จะขอตัดไฟเพื่อปฏิบัติงาน ก่อสร้าง/ปรับปรุงระบบจำหน่ายแรงสูง.....

ตามแผนผังสังเขปแนบ จำนวน ..๒.....แผ่น ดังนี้

ที่	ฟีดเตอร์	วัน/เดือน/ปี	ตั้งแต่เวลา	ถึงเวลา	ลักษณะงานที่ปฏิบัติ และบริเวณที่ ปฏิบัติงาน	จาก	ถึง	ผู้ควบคุมงาน
๑	SMC๐๕	๒๗ ม.ค. ๖๒	๐๘.๐๐ น.	๑๗.๐๐ น.	ก่อสร้าง ปรับปรุง ระบบ จำหน่าย บริเวณ ตั้งแต่ หน้า บ. ห้องเย็นชัยรุ่งโรจน์ ถึง ตรงข้ามปากทางวัดโพธิ์ แจ้ง	SM๕S-๐๘ ปากช.กองพันพล	ปลายสาย	นายนิทัศน์ เตชะวันโต โทร ๐๙-๑๕๑๐-๔๔๔๙
๒	SMC๐๙	๒๗ ม.ค. ๖๒	๐๘.๐๐ น.	๑๗.๐๐ น.		DIS ติดตั้งชั่วคราว บริเวณ หน้า บ. ห้องเย็นชัยรุ่งโรจน์	SMC๙S-๐๗ ปากช.ไกล เดินแพคเตอร์รี่	
๓	SMC๐๙	๒๗ ม.ค. ๖๒	๐๘.๐๐ น.	๑๗.๐๐ น.		DIS ติดตั้งชั่วคราว บริเวณ หน้า บ. ห้องเย็นชัยรุ่งโรจน์	SMC๙S-๐๕	
๔	SMC๑๐	๒๗ ม.ค. ๖๒	๐๘.๐๐ น.	๑๗.๐๐ น.		SMC๑๐S-๐๘ บริเวณ หน้า บ. ห้องเย็นชัยรุ่งโรจน์	SMC๑๐S-๐๔ วิเศษสุนทร	
๕	SMC๑๐	๒๗ ม.ค. ๖๒	๐๘.๐๐ น.	๑๗.๐๐ น.		SMC๑๐S-๐๘ บริเวณ หน้า บ. ห้องเย็นชัยรุ่งโรจน์	SMC๑๐S-๐๖ ตรงข้ามสนาม กอล์ฟโพธิ์แจ้ง	
๖	SMC๑๐	๒๗ ม.ค. ๖๒	๐๘.๐๐ น.	๑๗.๐๐ น.		SMC๑๐S-๐๘ บริเวณ หน้า บ. ห้องเย็นชัยรุ่งโรจน์	DIS ติดตั้ง ชั่วคราว บริเวณ ตรงข้ามวัดโพธิ์ แจ้ง	

พื้นที่ที่มีผู้ใช้ไฟได้รับผลกระทบ(ไฟดับ) บริเวณ ตั้งแต่หน้าบ.ห้องเย็นชัยรุ่งโรจน์ ถึง บริเวณ ตรงข้ามวัดโพธิ์แจ้ง.....

ผู้ประสานงานการตัดไฟ ชื่อ ..นายอร่าม วงษ์มณี.....ตำแหน่ง ..ท.ปบ.....โทร.....๐๘-๑๕๑๐-๕๒๖๖.....

พื้นที่ ที่ขอตัดไฟปฏิบัติงานมีสายเคเบิลใยแก้วนำแสงของ กฟผ. (หากมีโอกาสชำรุด ผศ.กรส.(ก.๓) จะไปตรวจสอบก่อนปฏิบัติงาน)

๑.  มีสายเคเบิลใยแก้วนำแสง ๑.๑  มีโอกาสชำรุด ๑.๒  ไม่มีโอกาสชำรุด  
๒.  ไม่มีสายเคเบิลใยแก้วนำแสง

ลงชื่อ.....

(นายอร่าม ผ่องมณี)

ตำแหน่ง.....รจก.(ท) ปฏิบัติงานแทน ผจก.กฟผ.สค.ชั้น๓

สำหรับแผนกควบคุมการจ่ายไฟ (ผคฟ.) กฟผ.๓

เรียน อก.ปบ.(ก.๓)

ผคฟ. พิจารณาแล้วเห็นควร

อนุมัติให้ดับไฟตามคำขอข้อ..... ฟีดเดอร์..... จาก..... ถึง.....  
ในวันที่..... ตั้งแต่เวลา..... น. ถึง..... น. ตามใบสั่งทำสวิชชิงเลขที่.....

อนุมัติให้ดับไฟตามคำขอข้อ..... ฟีดเดอร์..... จาก..... ถึง.....  
ในวันที่..... ตั้งแต่เวลา..... น. ถึง..... น. ตามใบสั่งทำสวิชชิงเลขที่.....

อนุมัติให้ดับไฟตามคำขอข้อ..... ฟีดเดอร์..... จาก..... ถึง.....  
ในวันที่..... ตั้งแต่เวลา..... น. ถึง..... น. ตามใบสั่งทำสวิชชิงเลขที่.....

อนุมัติให้ดับไฟตามคำขอข้อ..... ฟีดเดอร์..... จาก..... ถึง.....  
ในวันที่..... ตั้งแต่เวลา..... น. ถึง..... น. ตามใบสั่งทำสวิชชิงเลขที่.....

อนุมัติให้ดับไฟตามคำขอข้อ..... ฟีดเดอร์..... จาก..... ถึง.....  
ในวันที่..... ตั้งแต่เวลา..... น. ถึง..... น. ตามใบสั่งทำสวิชชิงเลขที่.....

พนักงานศูนย์ฯ นาย..... ประสานงานการขอดับไฟกับ.....

(.....)

สำหรับผู้อนุมัติ

ที่ ก.๓ กปบ.(คฟ.)

เรียน ผจก.....

อก.วว.(ก.๓)

**อนุมัติ** และแจ้ง จป. เพื่อตรวจสอบความปลอดภัย,  
พร้อมทั้งลงข้อมูลแจ้งแผนดับไฟลงใน [www.pea.co.th](http://www.pea.co.th)

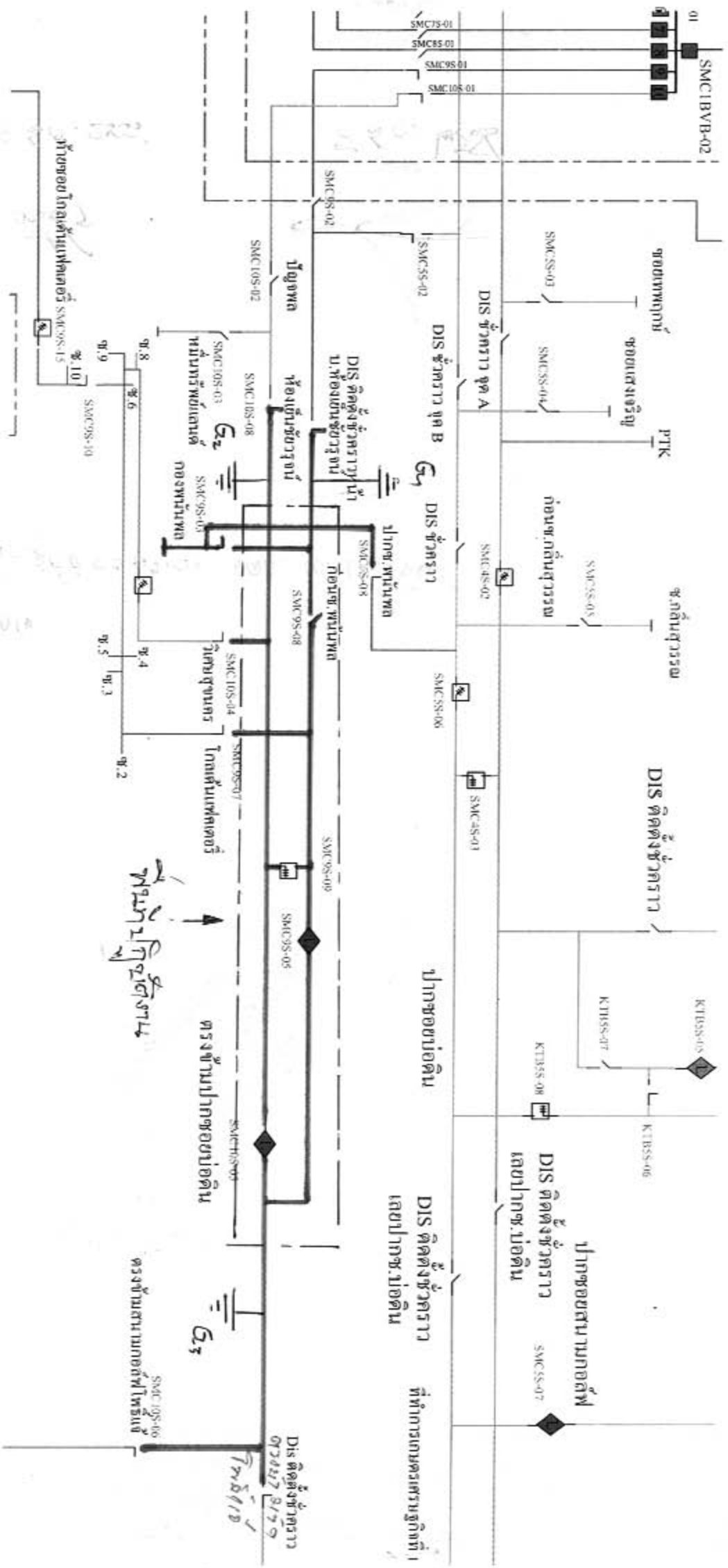
ขั้นตอนการสวิชชิง..... แผ่น

แผนผังแนบ..... แผ่น

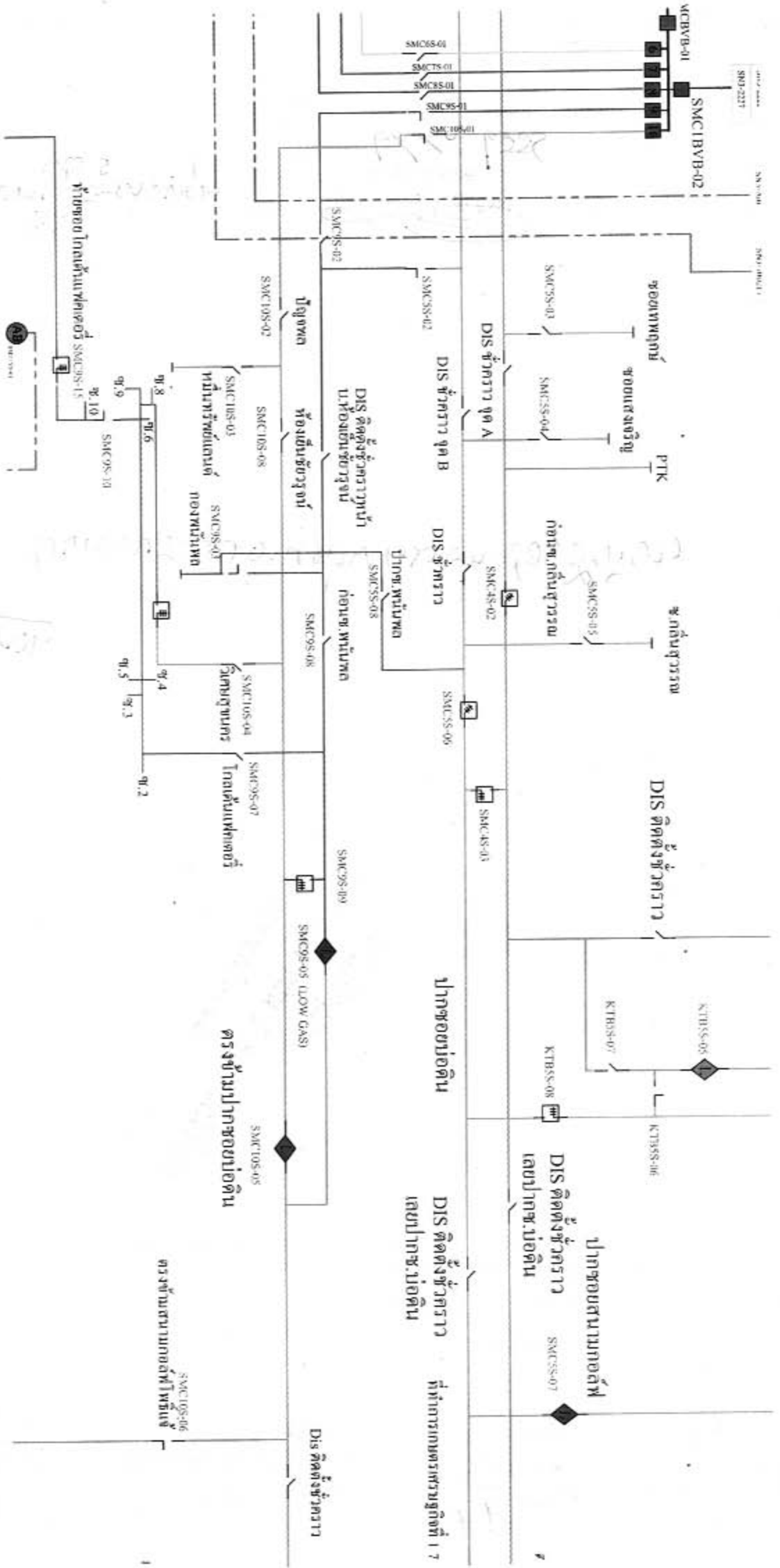
ผจก.....(สถานี.....)

เพื่อทราบ และจัดพนักงานเข้าปฏิบัติงานร่วมกับศูนย์  
นครปฐม ตั้งแต่เวลา.....น เป็นต้นไป จนกว่างานจะแล้วเสร็จ

การประกอบตู้ควบคุมไฟฟ้า



การกระจายไฟฟ้าในอาคาร



10/10